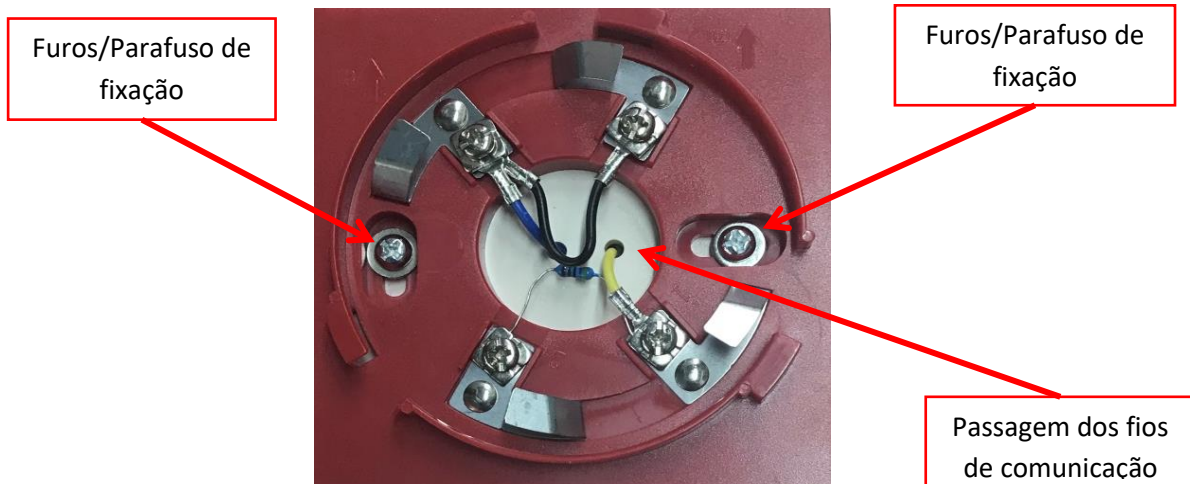


Instalação da base vermelha no programador de endereços AD5I

***Este trabalho exige conhecimentos em solda de placa eletrônica.**

- Tenha em mãos o seu programador de endereços AD5i, a base de fixação do acionador manual mod. J-SAP-502, 02 parafusos e porcas para fixação da base e 01 resistor de 4700ohms (4k7).
- Abra o programador removendo os dois parafusos philips da parte de trás e retire a tampa.
- Use a base vermelha para marcar o local dos furos na tampa, marque os furos de fixação da base e no centro os furos de passagem dos cabos de comunicação.
- Faça os 4 furos na tampa plástica, sendo 2 furos pequenos no centro para passagem dos cabos de comunicação e 2 furos na mesma medida dos parafusos de fixação da base .



- Fixe a base na tampa do dado de trás (lado etiqueta).



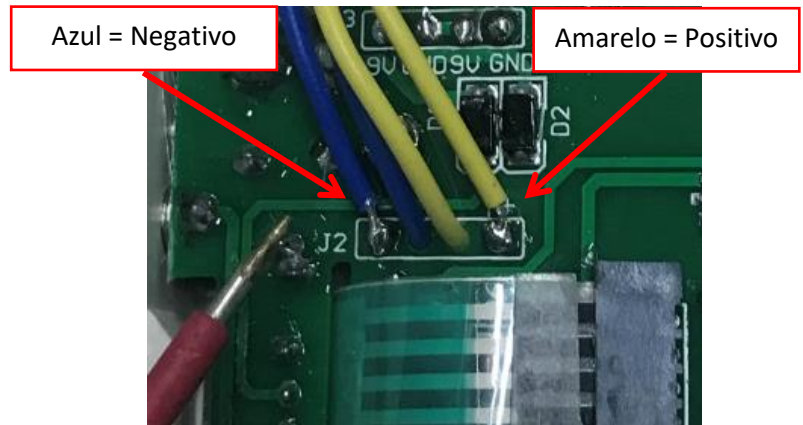
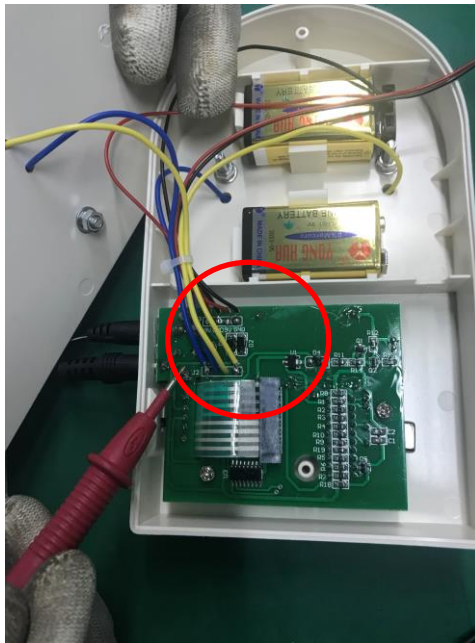


SKYFIRE

www.skyfire.com.br / (16) 3019-3980

Rua Aquidauana nº 1153 – Monte Alegre – Ribeirão Preto – SP – CEP 14050-450
Fone: (16) 3019-3980 / 99733-1361 – www.skyfire.com.br – contato@skyfire.com.br

- Em seguida, solde dois fios (amarelo = positivo e azul = negativo) na placa PCB do programador endereçável AD5i.



- Ligue o fio amarelo no borne 1 da base, o fio azul no borne 3 da base.
- Faça um jumper entre o borne 3 e 4, e coloque o resistor de 4k7 entre o borne 1 e 2 conforme foto:

