

## J-SAP-5Ei

### Acionador Manual Endereçável



#### ➤ DESCRIÇÃO GERAL

O acionador manual é um componente de transmissão manual de alarme de incêndio que é normalmente instalado na entrada de escadas, corredores, passagem ou em locais onde as pessoas muitas vezes passaram depois que confirmaram um princípio de incêndio. Pressione o ponto indicado para baixo para enviar um sinal de alarme para a central de alarme.

#### ➤ CARACTERÍSTICAS

- Estrutura superfina e design de baixo consumo de energia.
- Possui LED de indicação de supervisão e alarme.
- Adota Programador de Endereços portátil, não usa dip's para marcação de endereços.
- Transmite sinal de alarme por dois fios polarizados.
- Ponto de pressão do vidro do tipo rearmável, não precisa substituir o vidro com frequência.

#### ➤ ESPECIFICAÇÕES TÉCNICAS

Tensão	18 ~ 26VCC
Corrente em repouso	≤ 350uA
Corrente em atividade	≤ 1.5mA
Temperatura de trabalho	- 10°C ~ +55°C
Umidade Relativa	≤ 95%
Dimensões	90 × 87,6 × 58mm (com base)
Peso	200g
Cor	Vermelho
Grau de proteção	IP42
Tipo de Alarme	Pressione o vidro no local indicado

#### ➤ LEGENDAS

- A. L = 7 e 8, C = 5 e 6 = entrada e saída do laço;
- B. D1, D2 = entrada e saída para telefone (não utilizado);
- C. Conector para telefone (não utilizado);
- D. Chave para teste e rearme.

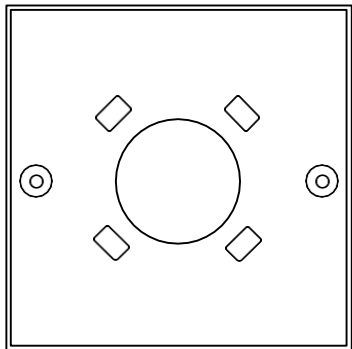


## ➤ MANUAL DE INSTRUÇÕES

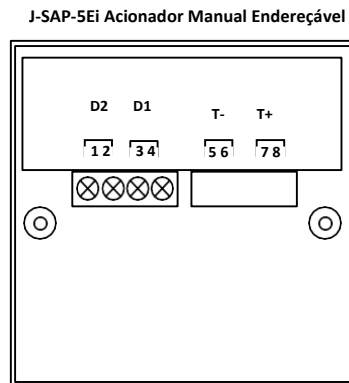
- A instalação do J-SAP-5Ei acionador manual endereçável é composta por base e acionador e acompanha também a chave de teste e rearme;
- Antes de fixar o acionador manual no local faça o endereçamento utilizando o programador de endereços:
- Instale a garra jacaré com plug P2 no programador e ligue no acionador, respeitando a polaridade T+ (vermelho) e T- (preto). Ligue o programador, digite o número desejado e pressione W.A “Escrever endereço”; então visualize na tela de LED a palavra “OK”.
- Instale primeiro a base no local. A base não possui bornes para fixação dos cabos. Fixe os cabos de comunicação diretamente nos terminais 5/6 = T+ e 7/8 = T- do acionador; em seguida, parafuse o acionador na base. Realize o registro do acionador na central de alarme de incêndio conforme manual da central SKY FIRE.
- LED piscando = supervisão; LED aceso = alarme.
- Para testar o acionamento, basta pressionar o local indicado ou inserir a chave de teste no orifício abaixo da tampa e puxar a parte com o logotipo “SKY FIRE” para baixo.
- Para rearmar o acionador, basta inserir a chave no orifício abaixo da tampa e puxar a parte com o logotipo “SKY FIRE” para baixo; em seguida, remover a chave e empurrar a parte com o logotipo para cima até encaixar e a faixa amarela ficar escondida.

## ➤ TERMOS IMPORTANTES

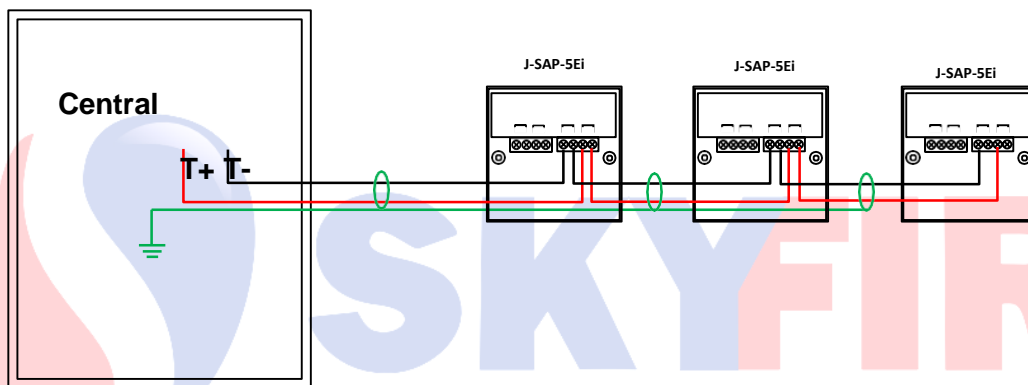
Base para instalação do acionador manual:



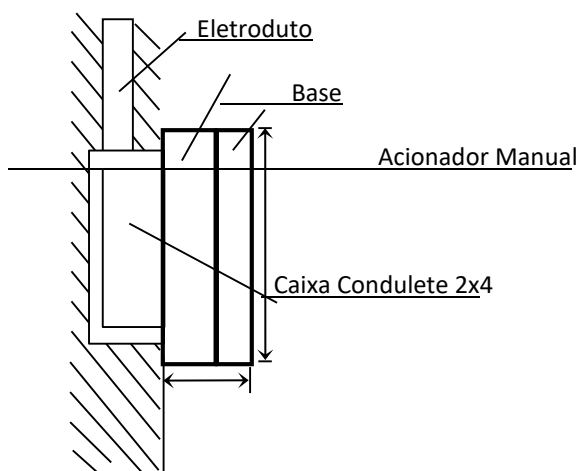
J-SAP-5Ei Acionador Manual Endereçável:



Instalação simples, ligação em classe “B”, cabo blindado 2x1,5mm<sup>2</sup> com dreno aterrado na central:



Instalação em caixa condutele (parede):



Instalação com eletroduto externo:

